

Annexes

VI. Annexes

Etat des lotissements **promotionnels** arrêté au **31 .12 .2003**

la commune de **Mecheria**

Désignation du Site	Nbre de lots	Date permis de lotir	Taille moy
1) Lotissement Hai es Salem	319	03.04.78	300 m2
2) Lotissement Sud	343	25.04.82	300 m2
3) Lotissement Nord	180	09.11.86	270 m2
4) 4 ^{em} Lotissement	280	26.11.90	170 m2
5) 5 ^{em} Lotissement	338	07.02.95	200 m2
6) 6 ^{em} Lotissement	112	17.08.95	200 m2
7) 7 ^{em} Lotissement El Amal	108	17.07.92	150m2
8) Lotissement El Badr	116	19.09.94	250 m2
9) Lotissement 51 Hect	890	05.03.96	160 m2
10) Lotissement Sidi Yahia	69	-----	150 m2
11) Lotissement 22 lots	22	-----	300 m2
12) Lotissement Parc Sotram	15	-----	300 m2
13) Lotissement El Amine	60	-----	110 m2
14) Lotissement Naftal	16	-----	300 m2
15) Lotissement EL Badil	30	-----	180 m2
16) Lotissement Besoins Familiaux	88	-----	300 m2
17) Lotissement RN6	48	-----	100 m2
Total : 17 lotissements	3034 lots	-----	-----

Etat des lotissements **Sociaux** arrêté au **31 . 12 . 2003**

la commune de **Mecheria**

Désignation du Site	Nbre de lots	Date permis de lotir	Taille moy
1) Lotissement 63 hect . 1	344	-----	120 m2
2) Lotissement 63 hect . 2	301	-----	120 m2
Total : 02 lotissements	645 lots	-----	-----

Etat des lotissements **Ruraux** arrêté au **31 . 12 . 2003**

la commune de **Mecheria**

Désignation du Site	Nbre de lots	Date permis de lotir	Taille moy
1) Lotissement Boulouffa	318	2005	150 m2
2) Lotissement 444 Sid el Marbough	444	2005	150 m2
3) Lotissement 104 lots	104	2005	150 m2
4) Lotissement 61 lots	61	2005	150 m2
5) Lotissement (184 +246)lots	430	2005	150 m2
Total : 05 lotissements	1357 lots	-----	-----


Etat des **Coopératives immobilières** arrêté au **31 . 12 . 1999**

la commune de **Mecheria**

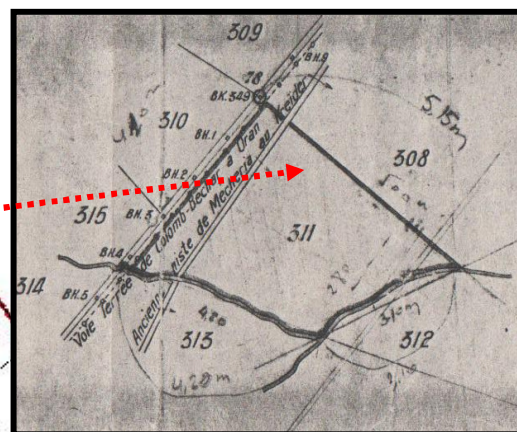
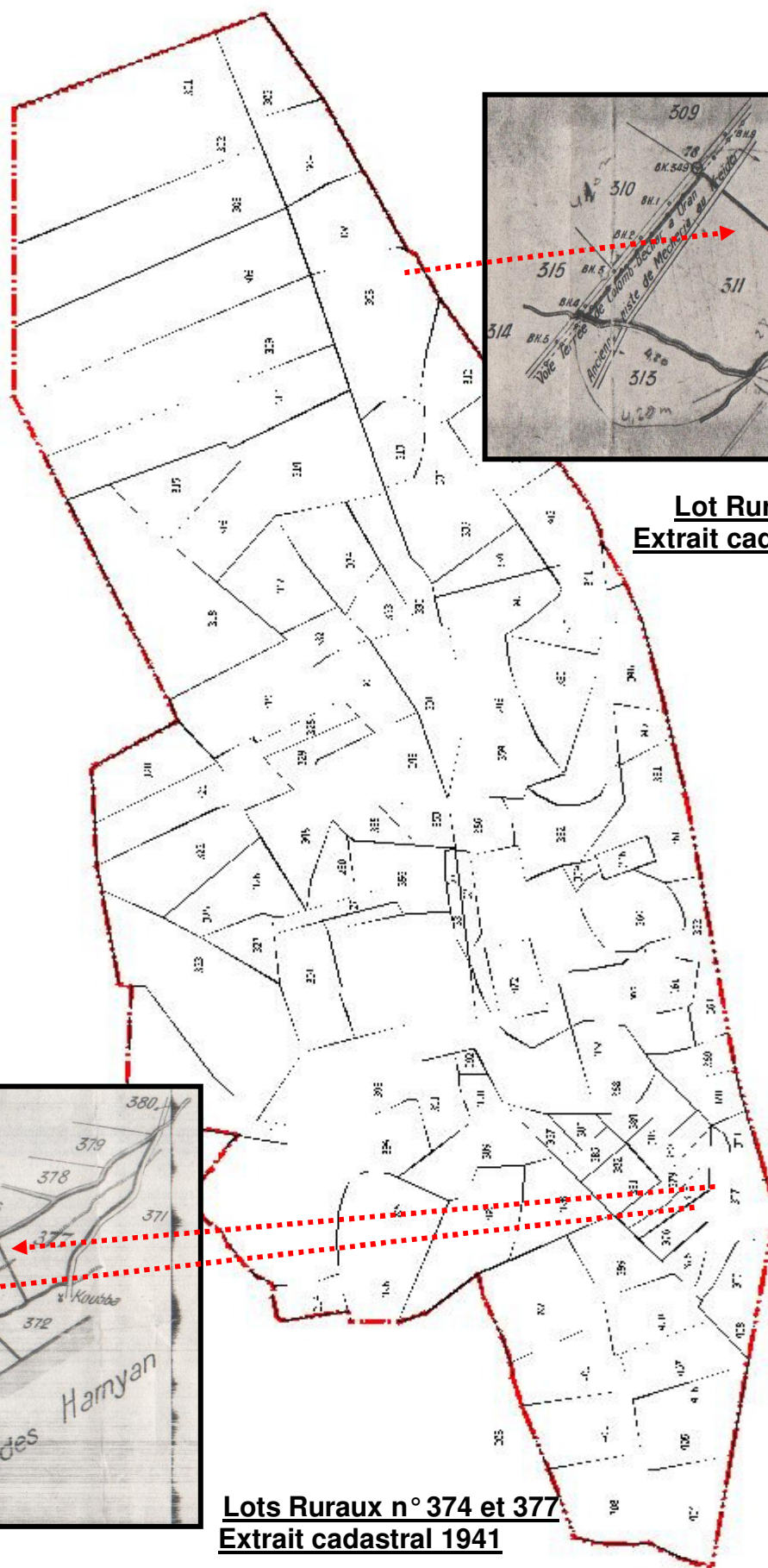
Désignation et nbre	Nbre de lots	Date permis de lotir	Taille moy
06) Coopératives immo	124	1984	275 m2
01) Coopérative immo	40	1987	180 m2
12) Coopératives immo	262	1988	165 m2
17) Coopératives immo	419	1989	170 m2
05) Coopératives immo	126	1990	120 m2
07) Coopératives immo	170	1991	170 m2
04) Coopératives immo	182	1996	120 m2
04) Coopératives immo	105	1997	150 m2
05) Coopératives immo	132	1998	150 m2
17) Coopératives immo	420	1999	150 m2
Total : 78 Coopératives	1980 lots	-----	-----

La surface foncière consommée par les lots constructibles type Habitat individuel(1984 – 2010) :

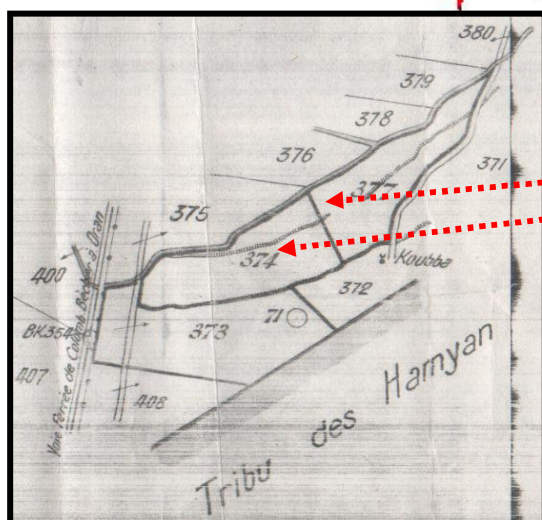
Nbre total des lots **X** Surface moy = Sur. Fon .Con

7016 X 200 = **1403200** m2  **140** hect **32** ares
(Sur une période de **20 ans**)

Le Plan de Découpage Foncier de la Ville de Mecheria de 1937



Lot Rural n° 311
Extrait cadastral 1942



Lots Ruraux n° 374 et 377
Extrait cadastral 1941